



EN / FR / DE

# STAENIS

## Maak zelf je vloer perfect vlak

Roostersystemen voor chape, isolatiechape, egaline, droge vulmiddelen en terrassen



## ÜBERBLICK

Staenis-Nivellierungssysteme sind innovative Systeme, die die Verlegung von Fußböden vereinfachen. Ob Heimwerker oder Profi: Mit Staenis schaffen Sie mühelos eine stabile und ebene Basis für Ihren Bodenbelag.

Die Systeme sind vielseitig und für verschiedene Bodenkonstruktionen geeignet, von Wohnräumen und Badezimmern bis hin zu Dachböden, Gartenhäusern und Terrassen. Dank der höhenverstellbaren Füße können Sie präzise arbeiten, auch ohne Erfahrung im Verlegen von herkömmlichem Estrich.

Je nach gewähltem Füllmaterial bietet Staenis zusätzliche Vorteile wie Wärmedämmung, geringes Gewicht, Drainage, schnelle Trocknung und eine kreisförmige Bodenkonstruktion.

[Einbau des Estrichs, des Trockenbodens und der Nivelliergitter](#)

[Bodenkonstruktion mit schwimmendem und ungebundenem Estrich](#)

[Bodenkonstruktion mit Verbundestrich](#)

[Bodenkonstruktion mit Dämmestrich](#)

[Bodenkonstruktion mit fliesenverlegbarem Dämmestrich](#)

[Bodenkonstruktion mit nicht tragenden Trockenfüllstoffen](#)

[Bodenkonstruktion mit tragenden Trockenfüllstoffen](#)

[Bodenkonstruktion für Terrassen](#)

[Bodenkonstruktion mit selbstnivellierender Spachtelmasse](#)

## Rasterplatzierung



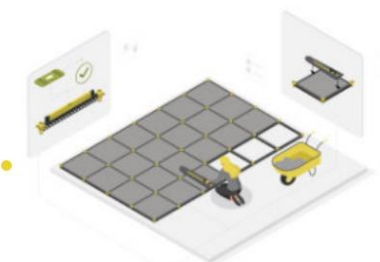
### 1. Orte

Ein modulares Gittersystem, bestehend aus Latten und höhenverstellbaren Beinen, das sich super einfach ausrichten lässt.



### 2. ausfüllen

Wählen Sie zwischen verschiedenen Füllmaterialien. Je nach gewähltem Füllmaterial können Sie entweder direkt darauf fliesen oder zuerst eine Holzplatte darauf schrauben.



### 3. Stufe

Während der Stauung Und man kann es jederzeit mühelos löschen. die Höhenbezugspunkte der Staenis-Gitter folgt.

## Rasterplatzierung

! Um die genaue Position Ihrer Bodenkonstruktion zu bestimmen, scannen Sie den QR-Code auf der jeweiligen Füllmaterialseite.

CHAPER GRILL ODER TROCKENBODENGRILL  
verstellbar ab 4,5 cm

→ kann mit Estrich, Dämmestrich, Drainagemörtel oder Trockenfüllstoffen gefüllt werden

Lieferungen:

- Nivelliergitter, Laser, Schraubendreher, Positionierblock, Säge/Schleifscheibe

1

Die Latten werden einfach mithilfe der Klickverbindung in die Beine eingeklickt, und schon hat man Stifte. 50 x 50 cm.



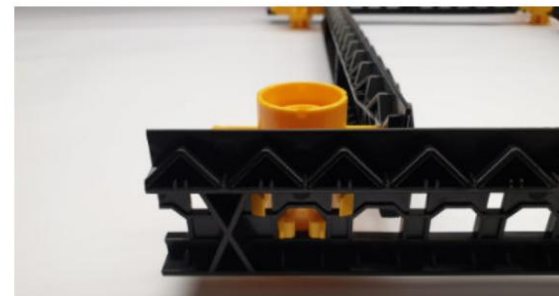
2

Zum Anschluss an Wände/  
Über Hindernisse hinweg können die Latten an jeder beliebigen Stelle entlang der Latte mit einer Säge oder einer Schleifscheibe gekürzt werden.



3

Die Beine werden auf beiden Seiten der (gekürzten) Latten eingeklickt, um eine saubere Ausrichtung an der Wand/dem Hindernis zu gewährleisten.



4

Am Ende der Latte befindet sich auf einer Seite eine Schnappverbindung, um (gekürzte) Latten miteinander zu verbinden.



5

Stellen Sie die Regalböden mithilfe eines Lasers, eines Distanzblocks und eines Schraubendrehers auf die richtige Höhe ein. Die Höhenverstellung ist ab 4,5 cm möglich.



6

Mit dem Standardbein lässt sich die Höhe um bis zu 9 cm verstellen, mit dem Verlängerungsbein von 9 cm bis 13 cm.



7 Schneiden Sie ein kleines Stück aus der Latte heraus, um die Rohre hindurchzuführen. Örtlich kann die Höhe der Latte auf 1,5 cm reduziert werden.



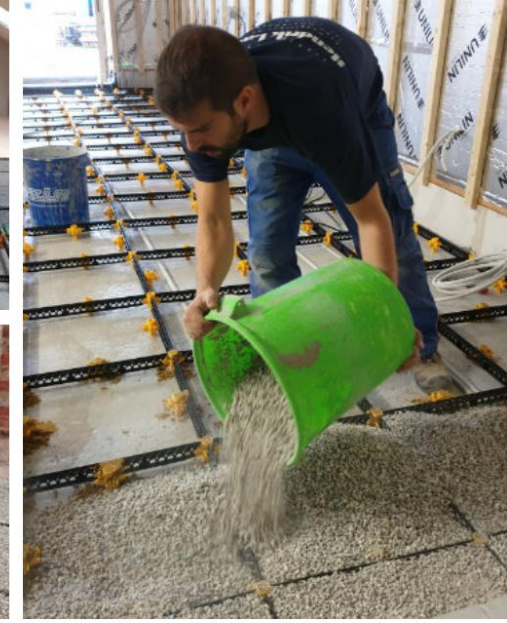
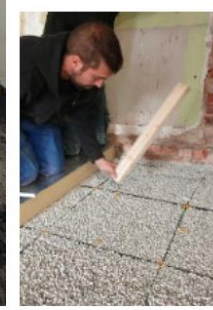
8 Für jede Füllmasse empfiehlt es sich, eine Glättkelle (60 cm Länge) zu verwenden, um das Abkratzen auf dem Rost zu erleichtern.



9 Raster können Zeile für Zeile erstellt und sofort mit einem Füllmaterial Ihrer Wahl gefüllt werden.



10 Alternativ können die Gitter vollständig in den Zwischenraum eingesetzt, optional mit PU-Schaum befestigt und anschließend aufgefüllt werden.



## Rasterplatzierung

! Um die genaue Position Ihrer Bodenkonstruktion zu bestimmen, scannen Sie den QR-Code auf der jeweiligen Füllmaterialseite.

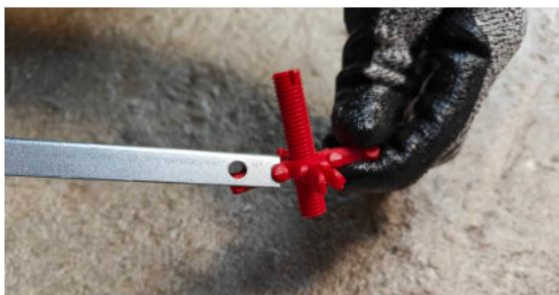
Nivelliergitter  
verstellbar ab 1 cm

→ kann mit Klebeestrich oder Ausgleichsmasse gefüllt werden.

Lieferungen:

- Nivelliergitter, Laserschraubendreher
- Positionierblock-Winkelschneidzange

**1** Zuerst eine Grundierung für saugfähige Oberflächen auftragen. Anschließend die Beine von unten nach oben mit einer Hebelbewegung in die Latten einklicken und so Stifte formen.



**2** Zum Anschluss an Wände/ Um Hindernisse zu vermeiden, können die Latten an den vorgesehenen Stellen mit einem Seitenschneider gekürzt werden. Schneiden Sie immer in der Mitte der drei Löcher.



**3** Die Beine werden in die Enden der (gekürzten) Latten eingeklickt, um sie sauber zu befestigen. zur Verbindung mit einer Wand/einem Hindernis.



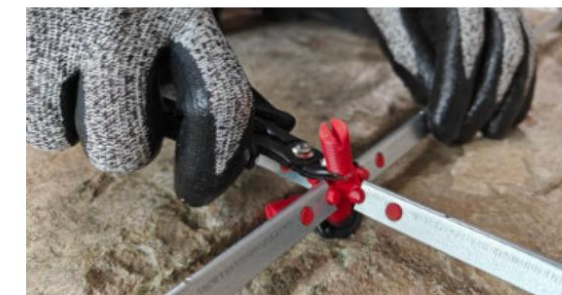
**5** Bringen Sie die Kantenisolierung an und justieren Sie die Gitter mithilfe eines Lasers, eines Abstandshalters und eines Schraubendrehers auf die richtige Höhe.



**4** Die Beine lassen sich in der Höhe zwischen 1 cm und 5 cm verstellen.



**6** Sobald der Rost auf die richtige Höhe eingestellt ist, befestigen Sie die Beine mit einem Klecks Klebstoff und schneiden Sie dann die verbleibende Einstellschraube mit einer abgewinkelten Seitenschneiderzange so ab, dass sie bündig mit der Latte abschließt.



7 Tragen Sie pro Stift eine Haftschrift auf.  
(nur erforderlich bei Verbundestrich).



8 Rohre und Kabel können weiterhin unter dem Gitter hindurchgeführt werden.



9 Die Gitter werden raumweise im Voraus platziert, auf die richtige Höhe eingestellt (gegebenenfalls werden sie vorher mit Silikon in der richtigen Höhe befestigt) und anschließend mit Klebeestrich oder Ausgleichsmasse aufgefüllt.



10 Für jede Füllmasse empfiehlt es sich, eine Glättkelle (60 cm Länge) zu verwenden, um das Abkratzen auf dem Rost zu erleichtern.

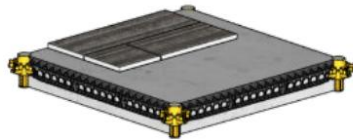


## SCHWIMMENDE UND NICHTKLEBENDE SEIDE




Durch die Aufteilung der Bodenkonstruktion in sehr kleine Felder von 0,25 m<sup>2</sup> lassen sich Probleme wie Rissbildung, Durchhängen und Ablösen des Bodens vermeiden.

Es ist möglich, eine Bodenkonstruktion mit schwimmendem oder ungebundenem Estrich auf einer Betonplatte oder eine Bodenkonstruktion auf festem Untergrund sowie auf Schwalbenschwanzplatten zu errichten.



→ direkt deckungsfähig

 Mit dem Estrichgitter ist eine Höhe ab 4,5 cm möglich.

 Estrichgewicht: ±100 kg/m<sup>2</sup>/7 cm

 sehr hohe Belastbarkeit

 - geeignet für ein Zimmer im Erdgeschoss

- sehr interessant für kleine Räume unter 40 m<sup>2</sup>

SCAN ME

-Anleitung: Die Installation einer Bodenkonstruktion mit Estrich



herkömmlicher Estrich, aber 10-mal besser verstärkt

- vollkommen ebener und rissfreier Estrich
- ersetzt das Verstärkungsnetz und die Entkopplungsmatte
- Im Estrich sind keine Dehnungsfugen\* erforderlich
- Die Estricharbeiten sollten über mehrere Tage verteilt werden (kein Stress während der Installation).
- geeignet für den Innen- und Außenbereich
- kompatibel mit Fußbodenheizung (vollständige Reduzierung der Spannung der Fußbodenheizung)
- kann mit vielen verschiedenen Bodenbelägen versehen werden
- schnellere Inbetriebnahme der Fußbodenheizung = schnellerer Bauprozess
- kein Ausbreiten der Schmähschrift

ausgenommen sind Türöffnungen mit einer Breite von weniger als 110 cm und Flächen mit einer Breite von mehr als 200 m<sup>2</sup>.



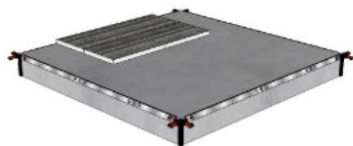
# KLEBESCHICHTUNG




Eine Klebeestrichmasse mit Nivelliergitter wird auf einer Betonplatte verwendet, wenn der Boden auf eine Höhe zwischen 1 cm und 5 cm ausgeglichen werden soll.

Dieser Estrich wird mit der darunter liegenden Bodenplatte verbunden und erfordert stets eine Vorbereitung mit einer Haft- oder Grundierungsschicht.


Vor Beginn der Arbeiten muss der Dielenboden stabil und rissfrei sein, und die Oberfläche muss trocken, fettfrei und staubfrei sein.




→ direkt deckungsfähig

 Die Höhe kann zwischen 1 cm und 5 cm liegen (die Dicke hängt vom Untergrund ab).

 Estrichgewicht:  $\pm 100 \text{ kg/m}^2/7 \text{ cm}$

 sehr hohe Belastbarkeit

 geeignet für Räume im Erdgeschoss und im Obergeschoss (bei begrenzter Bauhöhe von maximal 5 cm)

Traditioneller Estrich für niedrige Bodenaufbauten, aber 6x günstiger als selbstnivellierende Ausgleichsmasse.

- vollkommen ebener und rissfreier Estrich
- Haftestrich ist bei größeren Schichtdicken wesentlich günstiger als selbstnivellierende Spachtelmasse.
- Im Estrich sind keine Dehnungsfugen\* erforderlich
- Die Estricharbeiten sollten über mehrere Tage verteilt werden (kein Stress während der Installation).
- kann mit vielen verschiedenen Bodenbelägen versehen werden

Konstruktions- und Dehnungsfugen im Untergrund müssen korrekt angenommen zu werden



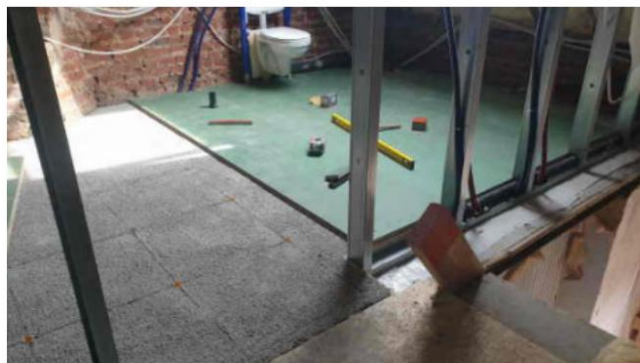
SCAN ME

-Anleitung: Die Installation einer Bodenkonstruktion mit Estrich

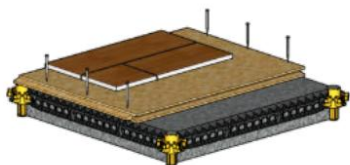


# Isoliermatte

Isolierender und 10-mal leichter Ersatz für Estrich



Bei Verwendung eines Dämmestrichs dient das Staenis-Estrichraster als einfaches, höhenverstellbares Holzraster. So lassen sich OSB- oder Durelis-Platten in die Latten des Staenis-Estrichrasters schrauben und anschließend beispielsweise mit schwimmend verlegtem Mehrschichtparkett oder Laminat verkleiden. Ein Fußbodenaufbau mit Dämmestrich ist sowohl auf einer Betonplatte als auch auf Holzbalken möglich. Dies bietet Ihnen große Flexibilität und vielfältige Möglichkeiten zur Gestaltung eines isolierten und stabilen Fußbodens, der Ihren individuellen Bedürfnissen und Vorlieben entspricht.



OSB- oder Durelis-Platte als Zwischenschicht



Mit dem Estrichgitter ist eine Höhe ab 4,5 cm möglich.



Gewicht des Dämmestrichs:  $\pm 10,5 \text{ kg/m}^2/7 \text{ cm}$



hohe Belastbarkeit



Geeignet für Erdgeschoss, Obergeschoss und Dachboden

Scanne mich  
Anleitung: die Installation  
einer Bodenstruktur  
mit Isolierestrich



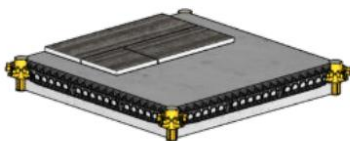
- Kann sofort mit Holzpaneelen versehen werden  
→ Die Platten werden auf das Gitter geschraubt.
- Isolierestrich ist erhältlich in Fertige Säcke mit einem Gewicht von ca. 6,5 kg/Sack
- Leichter Bodenbelag =  $\pm 10 \times$  leichter als Estrich
- sehr schnelle und leichte Installation = Zeitersparnis
- schalldämpfend und nicht entflammbar
- Keine Dehnungsfugen erforderlich
- dünne, isolierte Bodenkonstruktion möglich
- kann auch als Ausgleichsschicht verwendet werden
- Wärmebrücken ausgeschlossen
- kombinierbar mit einem Trockenes Fußbodenheizungssystem

## VERLEGBARER WÄRMEDÄMMUNGSEstrich

Fliesenfähiger, leicht isolierender und 10-mal leichter Ersatz für Estrich“



Diese leichte Bodenkonstruktion eignet sich ideal für Räume mit begrenzter Deckenhöhe. Mit dem Staenis-Estrichraster lässt sich der Bodenaufbau dämmen und nivellieren und anschließend schnell mit Fliesen verlegen. Dies bietet eine effiziente und effektive Lösung für die Realisierung eines wärme gedämmten Bodens. Die Möglichkeit, eine Bodenkonstruktion mit Dämmestrich sowohl auf Betonplatten als auch auf Holzrastern zu verlegen, bietet hohe Flexibilität.



kann direkt gekachelt werden



Mit dem Estrichgitter ist eine Höhe ab 4,5 cm möglich.



Gewicht des Dämmestrichs:  $\pm 13,5 \text{ kg/m}^2/7 \text{ cm}$



hohe Belastbarkeit



Geeignet für Erdgeschoss, Obergeschoss und Dachboden

Scanne mich  
Anleitung: die Installation  
einer Bodenstruktur  
mit Isolierestrich



- Nach 48 Stunden ist die Oberfläche vorbereitet, eben und kann nahtlos verlegt werden.\*
  - Fliesenfähiger Dämmestrich ist erhältlich in gebrauchsfertigen Beuteln mit  $\pm 8,5 \text{ kg/Beutel}$
  - Leichter Bodenbelag =  $\pm 10 \times$  leichter als Estrich
  - sehr schnelle und leichte Installation = Zeitersparnis
  - schalldämpfend und nicht entflammbar
  - Keine Dehnungsfugen erforderlich
  - dünne, isolierte Bodenkonstruktion möglich
  - kann auch als Ausgleichsschicht verwendet werden
  - Wärmebrücken ausgeschlossen
  - kombinierbar mit einem Trockenes Fußbodenheizungssystem
- Beachten Sie stets das technische Datenblatt des Herstellers.

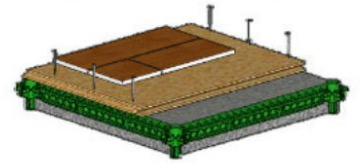
# NICHTTRAGENDE TROCKENFÜLLSTOFFE

10-mal umweltfreundlicherer Trockenboden, mit weniger Restmüll und geringerer Umweltbelastung



Durch die Verwendung von nichttragenden Trockenfüllstoffen in Kombination mit dem Staenis-Trockenbodenraster lässt sich ein Trockenbodenaufbau schneller und einfacher realisieren als mit herkömmlichem Estrich. Das Staenis-Trockenbodenraster ermöglicht eine kreisförmige, demontierbare und wiederverwendbare Bodenkonstruktion ohne Restmüll. Ein Bodenaufbau mit Trockenfüllstoffen eignet sich sowohl für Betonplatten als auch für Holzraster.

- sofort gedeckt = Zeitersparnis
- Trockene Anwendung = keine Feuchtigkeitsschäden
- leichter Boden
- isolierend, schall- und feuerfest
- kombinierbar mit einem Trockenes Fußbodenheizungssystem
- demontierbare Bodenkonstruktion ohne Abfall



→ OSB/Durelis-Holzplatte als Zwischenschicht

- ökologisches und nachhaltiges Füllmaterial  
→ Steinwolle, Korkgranulat, EPS-Kügelchen, Kalkhanf, Zelluloseflocken,...

- ↕ Höhe ab 4,5 cm möglich mit Trockenbodenrost + Verkleidung
- KG Gewicht der Dämmgranulate: ±8 kg/m²/7 cm
- ≡ durchschnittliche Tragfähigkeit
- 🏠 geeignet für Dachboden oder Obergeschoss

Scanne mich  
Anleitung: die Installation einer Bodenstruktur mit trockenen Füllstoffen



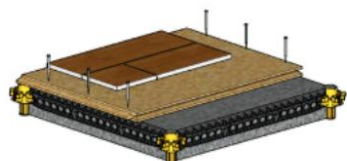
# Lager-Trockenfüller



Durch die Verwendung von tragfähigen Trockenfüllstoffen in Kombination mit dem Staenis-Estrichraster lässt sich ein trockener Bodenaufbau schneller und einfacher realisieren als mit herkömmlichem Estrich. Das Staenis-Rastersystem ermöglicht eine kreisförmige, demontierbare und wiederverwendbare Bodenkonstruktion ohne Restmüll. Eine Bodenkonstruktion mit Trockenfüllstoffen kann sowohl auf einer Betonplatte als auch auf einem Holzbalkensystem angewendet werden.

„10x umweltfreundlicherer Trockenboden, weniger Restmüll und geringere Umweltbelastung“

- sofort gedeckt = Zeitersparnis
- Trockene Anwendung = keine Feuchtigkeitsschäden
- Leichter Bodenbelag = mindestens ±4 x leichter als Estrich
- isolierend, schall- und feuerfest
- kombinierbar mit einem Trockenem Fußbodenheizungssystem
- demontierbare Bodenkonstruktion ohne Abfall



OSB/Durelis-Holzplatte als Zwischenschicht

- ökologisches und nachhaltiges Füllmaterial  
→ Porenbetonzuschlagstoffe oder Nivellierungszuschlagstoffe

- ↕ Höhe ab 4,5 cm mit Estrichraster + Verkleidung möglich
- KG Gewicht des Nivelliergranulats: ±35 kg/m<sup>2</sup>/7 cm
- ⚖️ durchschnittliche Tragfähigkeit
- 🏠 geeignet für Dachboden oder Obergeschoss

Scanne mich  
Anleitung: die Installation einer Bodenstruktur mit trockenen Füllstoffen



## TERRASSE


## 10x nachhaltigere und besser entwässernde Terrasse





Durch die Verwendung eines Drainage-Füllmaterials in Kombination mit dem Staenis-Estrichgitter stellen Sie sicher, dass Feuchtigkeit und Spannungen die Langlebigkeit Ihrer neuen Terrasse nicht beeinträchtigen und entscheiden sich für einen fachgerechten Terrassenbodenaufbau. Dieser Bodenaufbau mit Drainagemörtel ist sowohl auf einer Betonplatte als auch auf festem Untergrund möglich. Auf festem Untergrund kann Estrich ebenfalls als Füllmaterial verwendet werden.



→ direkt deckungsfähig

 Mit dem Estrichgitter ist eine Höhe ab 4,5 cm möglich.

 Gewicht des Estrichs/Drainagemörtels:  $\pm 100 \text{ kg/m}^2/7 \text{ cm}$

 sehr hohe Belastbarkeit

 Geeignet für die Terrasse, die Einfahrt oder den Gartenschuppen

Scanne mich

Anleitung: die Installation  
einer Terrassenbodenkonstruktion



- ersetzt eine Drainagematte, ein Armierungsgewebe und die Entkopplungsmatte
- Die Bodenkonstruktion verhindert aufsteigende Feuchtigkeit/Kapillarwirkung aus dem Untergrund
- Wasser/Feuchtigkeit kann durch die Drainagemörtel
- keine Gefahr des Abschleifens des Estrichs
- spannungsfreier Untergrund
- Im Drainagemörtel oder Estrichboden sind keine Dehnungsfugen erforderlich.
- perfekt zum Binden Keramikfliesen oder Naturstein
- Keine losen Fugen und eine längere Lebensdauer als bei einer herkömmlichen Terrasse

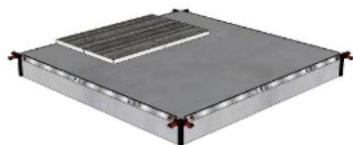
# EGALINE

Selbstnivellierend, aber 10-mal einfacher



Mit dem Staenis Nivelliergitter lässt sich einfach und zuverlässig eine ebene Fläche in der gewünschten Höhe herstellen. Das Gitter dient gleichzeitig als Verstärkung des Unterbodens und schützt Ihren Bodenbelag so besser vor Rissen. Der Bodenaufbau kann mit Nivelliermasse auf einer Betonplatte oder auf bestehenden Fliesen realisiert werden.

- einfache Selbstnivellierung
- kann mit vielen verschiedenen Bodenbelägen versehen werden
- In der selbstnivellierenden Ausgleichsmasse sind keine Dehnungsfugen\* erforderlich.
- Bei Höhen zwischen 1 cm und 5 cm ist die Installation eines Verbundstrichs kostengünstiger.
- Selbstnivellierende Spachtelmasse wird immer haftend aufgetragen, daher ist die Verwendung des richtigen Primers unerlässlich.



→ direkt deckungsfähig

Konstruktions- und Dehnungsfugen im Untergrund müssen präzise nachgebildet werden.

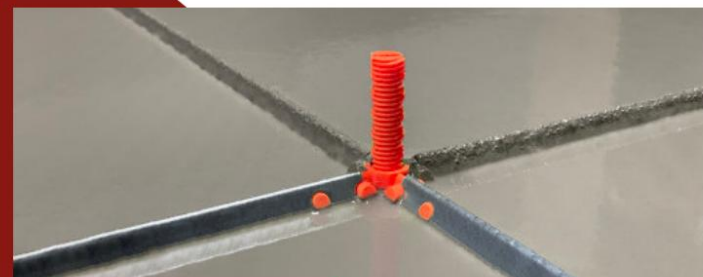
↕ Die Höhe kann mit dem Nivelliergitter zwischen 1 cm und 5 cm eingestellt werden.

KG Gewicht der Ausgleichsmasse: ±15 kg/m<sup>2</sup>/1cm

⚡ sehr hohe Belastbarkeit

🏠 Geeignet für Erdgeschoss, Obergeschoss und Dachboden

Scanne mich  
Anleitung: die Installation  
einer Bodenstruktur  
mit Ausgleichsmasse





Besuchen Sie uns  
online: [www.staenis.com](http://www.staenis.com)



BERECHNEN SIE IHREN  
MATERIALBEDARF [www.staenis.com/calculator](http://www.staenis.com/calculator)



KONTAKT  
[www.staenis.com/contact](http://www.staenis.com/contact)



Bestellen Sie bei  
uns: [www.staeniswebshop.com](http://www.staeniswebshop.com)



Schauen Sie sich auch unseren YouTube-Kanal an, um die Installation Ihrer spezifischen Bodenkonstruktion zu sehen.

